

Infographie départementale

L'IAE en 2023

Inscription par l'Activité Economique

Pyrénées-Atlantiques

Le nombre de SIAE correspond au nombre de conventionnements listés dans l'ASP.

64

29 SIAE

2 039 Salariés en parcours

soit 563 ETP



inaé
AGIR ENSEMBLE POUR L'INSERTION
PAR L'ACTIVITÉ ÉCONOMIQUE

PORTRAIT DES SIAE

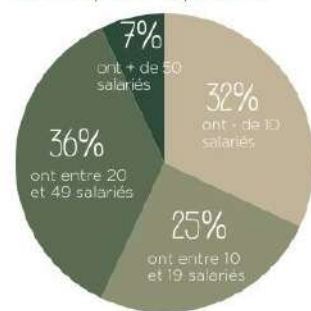


76% Structures de production de biens et services

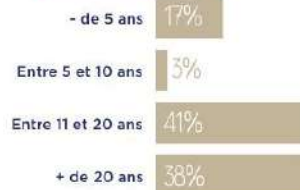
24% Structures de mise à disposition de personnels

RÉPARTITION PAR TAILLE (ETP)

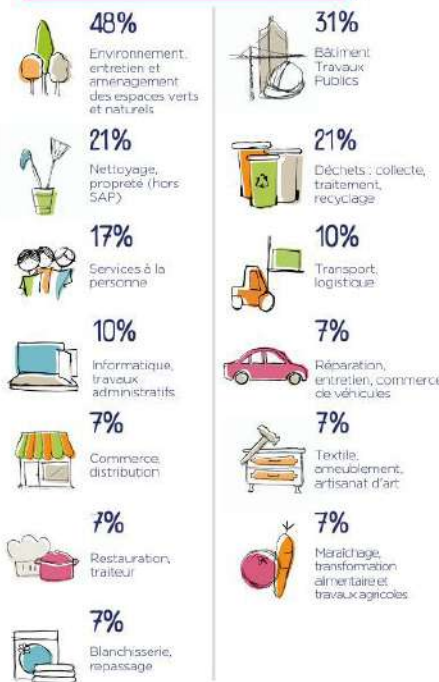
Salariés en parcours et permanents



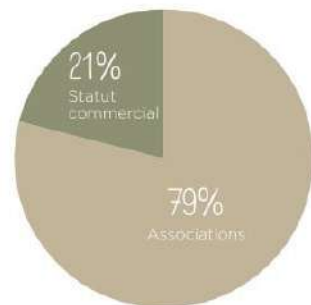
ANCIENNETÉ



SECTEURS D'ACTIVITÉ

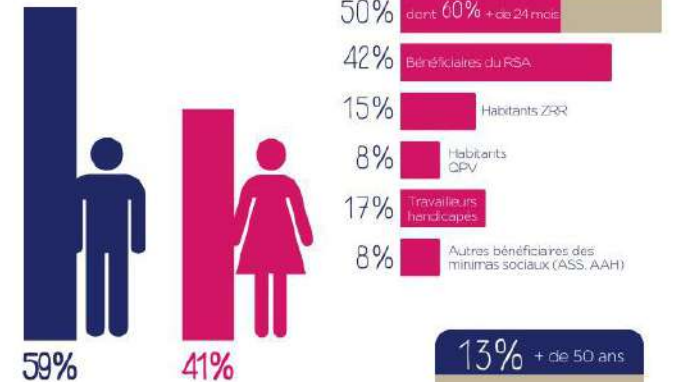


STATUT JURIDIQUE



IMPACT SOCIAL

PROFIL DES SALARIÉS



TREMLIN VERS L'EMPLOI

