

Infographie départementale

L'IAE en 2023

Inscription par l'Activité Economique

Landes

Le nombre de SIAE correspond au nombre de conventionnements listés dans l'ASP.

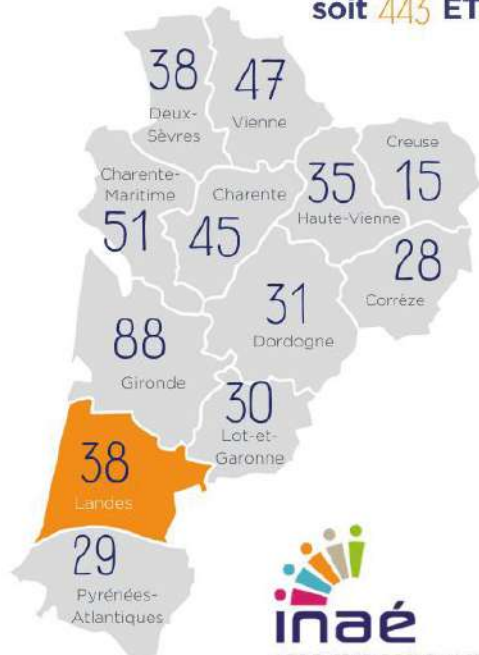
40

38 SIAE

1 468 Salariés en parcours



soit 443 ETP



inaé
AGIR ENSEMBLE POUR L'INSERTION
PAR L'ACTIVITÉ ÉCONOMIQUE

PORTRAIT DES SIAE

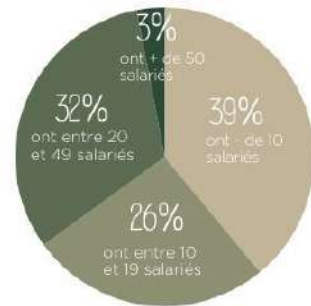


84% Structures de production de biens et services

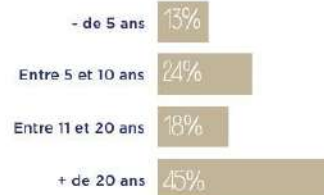
16% Structures de mise à disposition de personnels

RÉPARTITION PAR TAILLE (ETP)

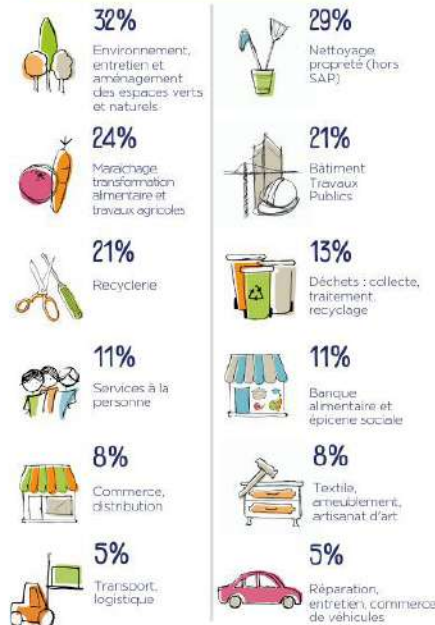
Salariés en parcours et permanents



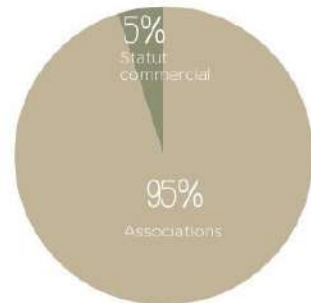
ANCIENNETÉ



SECTEURS D'ACTIVITÉ

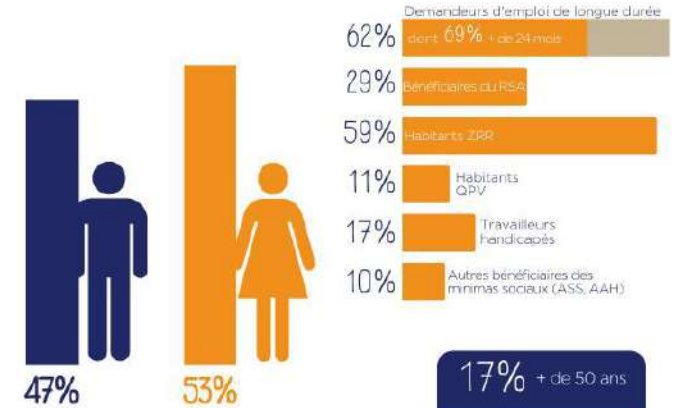


STATUT JURIDIQUE



IMPACT SOCIAL

PROFIL DES SALARIÉS



TREMPLIN VERS L'EMPLOI

