

Infographie départementale

L'IAE en 2023

Insertion par l'Activité Economique

Deux-Sèvres

Le nombre de SIAE correspond au nombre de conventionnements listés dans l'ASP.

79

38 SIAE

2 208 Salariés en parcours

soit 584 ETP



inaé
AGIR ENSEMBLE POUR L'INSERTION
PAR L'ACTIVITÉ ECONOMIQUE

PORTRAIT DES SIAE

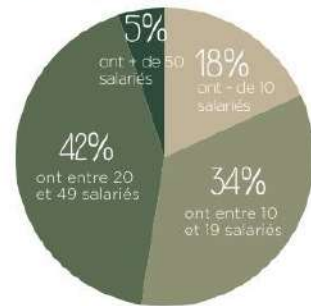


68% Structures de production de biens et services

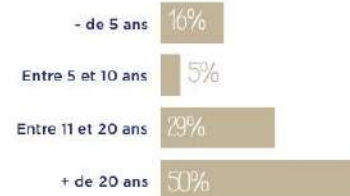
32% Structures de mise à disposition de personnels

RÉPARTITION PAR TAILLE (ETP)

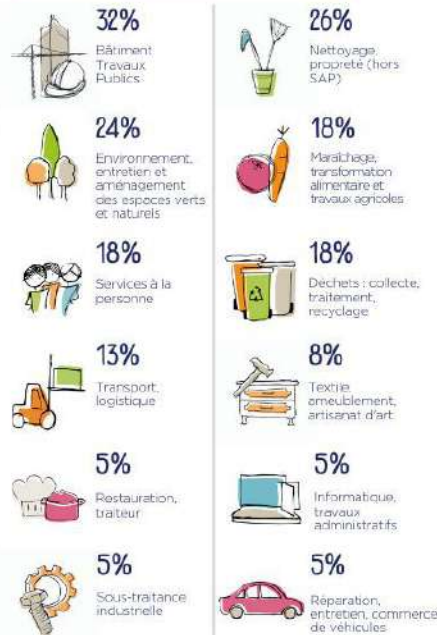
Salariés en parcours et permanents



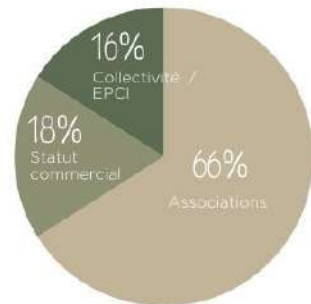
ANCIENNETÉ



SECTEURS D'ACTIVITÉ

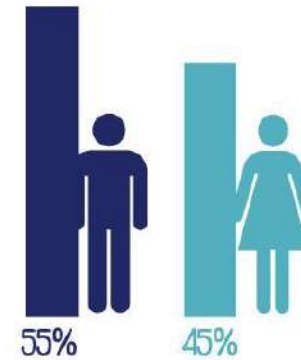


STATUT JURIDIQUE

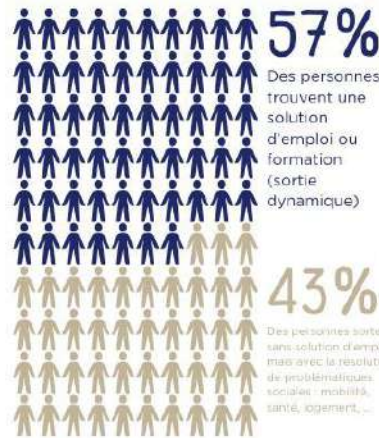


IMPACT SOCIAL

PROFIL DES SALARIÉS



TREMPIN VERS L'EMPLOI



Données issues des sorties examinées après 3 mois/150 heures de parcours